



col. 153

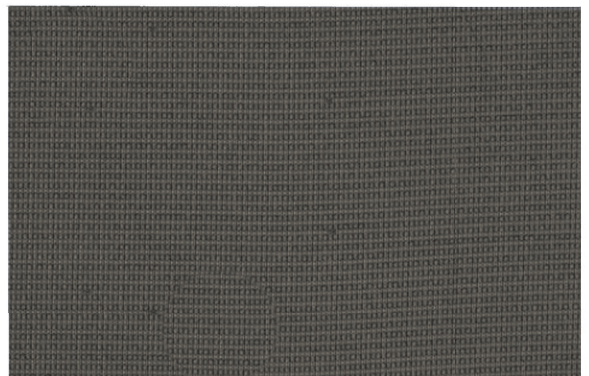


col. 156

**akustikstoff**



col. 152



col. 151

Artikel

Zusammensetzung

Breite

Gewicht

Flammschutz

Schallabsorption

Lichtechtheit

Pflege

## POLO

**100% PES Trevira CS**

**300 cm**

**125 g/m<sup>2</sup>**



**DIN 4102, B1  
NFP 92 501, M1**



**ISO 354 / ISO 11654  
 $\alpha_w$  0.60**

**ISO 105-B02  
6-7**

